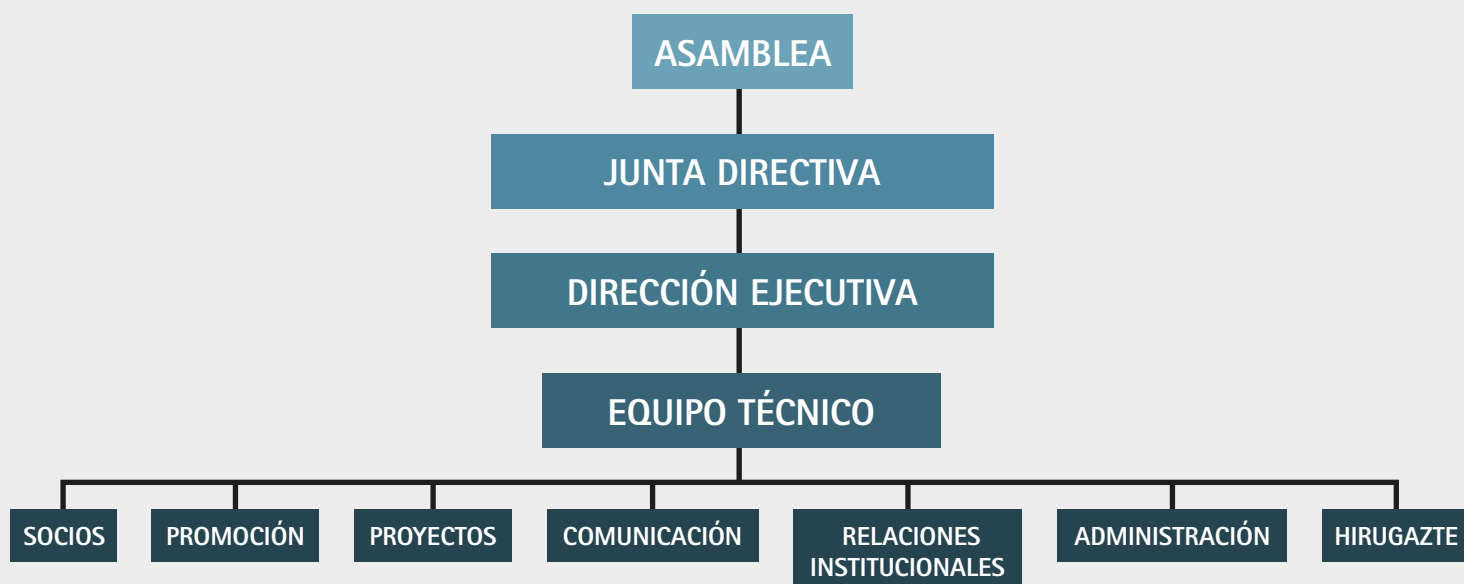
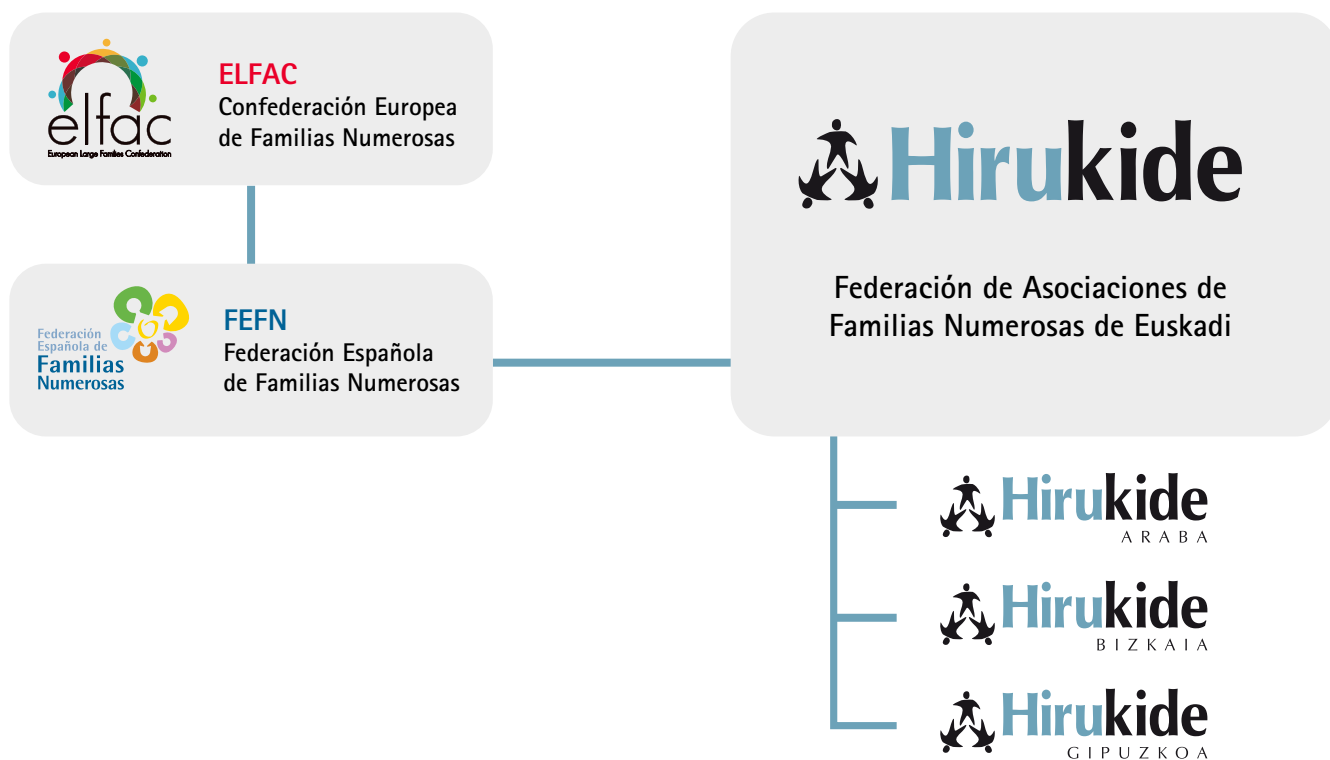


# ORGANIGRAMA



## COMPOSICIÓN DE LA JUNTA DIRECTIVA

<b>PRESIDENTE</b>	Iñigo Abreu De Con
<b>SECRETARIO</b>	Alberto Cobo Urquiola
<b>TESORERO</b>	Javier Velasco Jiménez
<b>VOCAL</b>	Gabriel Gutiérrez Goiria
<b>VOCAL</b>	Belén Díaz de Sarralde
<b>VOCAL</b>	María Gorostidi Pagola